



**ZSO
BACHTEL**

ZSO BACHTEL

Breitenhofstrasse 12
8630 Rüti ZH

+41 (0)55 648 07 40
zivilschutzstelle@zsobachtel.ch
www.zsobachtel.ch

Leistungsprofil an die ZSO Bachtel nach PQQZD

Version 1.1, 02.05.2023

Inhaltsverzeichnis

Leistungsauftrag Kommando.....	Seite 2
Leistungsauftrag Betreuung.....	Seite 6
Leistungsauftrag TH, Pionier.....	Seite 10
Leistungsauftrag Logistik.....	Seite 14
Leistungsauftrag Spezielle Leistungen.....	Seite 15
Standorte und Mittel.....	Seite 17
Personal, Dienstreglement und Pflichtenheft.....	Seite 19

Abkürzungen:

AdZS	Angehöriger des Zivilschutzes	TWE	Techn. Weisung für die Erneuerung
AMZ	Amt für Militär und Zivilschutz	TWO	Techn. Weisung für die Schutzanlagen der Organisation und des Sanitätsdienstes
BABS	Bundesamt für Bevölkerungsschutz	TWU	Techn. Weisung für den Unterhalt von vollwertigen Schutzbauten nach TWO, TWS oder TWE
BZG	Bevölkerungs- und Zivilschutzgesetz	TWS	Techn. Weisung für spezielle Schutzräume
FW	Feuerwehr	UCL	Unterhalts Check Liste
Gde	Gemeinde	ZS	Zivilschutz
PAK	Periodische Anlagen Kontrolle	ZSO	Zivilschutzorganisation
PMK	Periodische Material Kontrolle	ZSST	Zivilschutzstelle
RFS	Regionaler Führungsstab	ZSV	Zivilschutzverordnung
SZV	Sicherheitszweckverband	ZVG	Zweckverbandsgemeinden
THM	Technisches Handbuch Material		

1 Leistungsauftrag Kommando

1.1 Kommando Führung ZSO, selbstständig führen, AMZ

Produkt	<ul style="list-style-type: none"> • ZSO selbstständig führen
Qualität	<ul style="list-style-type: none"> • Den Zivilschutz administrativ, organisatorisch, logistisch und personell selbstständig führen. • Ständige Erreichbarkeit via Telefonkonferenz Kommando
Quantität	Minimal: <ul style="list-style-type: none"> • 1 Kommandant • 2 Kdt-Stellvertreter • 1 Administrationsverantwortlicher • 1 Logistikverantwortlicher
Zeit	<ul style="list-style-type: none"> • Einsatzbereit: Kontakt mit anfordernder Stelle spätestens nach 30' • Dauer: 7x24 über Tage bis Wochen
Randbedingungen / Bemerkungen	

1.2 Führungsunterstützung sicherstellen, AMZ

Produkt	<ul style="list-style-type: none"> • Führungsunterstützung sicherstellen
Qualität	<ul style="list-style-type: none"> • Telematische Verbindungen sicherstellen. • Digitale sowie analoge Lagedarstellung sicherstellen. • Informationen beschaffen und verbreiten.
Quantität	Minimal: <ul style="list-style-type: none"> • 5 AdZS als Ersteinsatzmittel pro Führungsstandort
Zeit	<ul style="list-style-type: none"> • Einsatzbereit: 2h nach Auslösung Aufgebot durch ELZ ausgerüstet am Einrückungsort • Dauer: 7x24 über Tage bis Wochen
Randbedingungen / Bemerkungen	<ul style="list-style-type: none"> • LAFIS • POLYCOM • Notverbindung (Leitungsbau, Richtstrahl, etc.) • (...)

1.3 Verbindungen / Kommunikation, ZSO

Produkt	<ul style="list-style-type: none"> • Aufbauen und Betreiben von Kommunikationsmitteln / -Kanälen für die Führungsunterstützung oder Einsatzleitung bei grossflächigen Ereignissen, resp. zur Sicherstellung der Verbindung von verschiedenen Einheiten
Qualität	<ul style="list-style-type: none"> • Aufbau von 5 Punkt-Punktverbindungen a je 5km mit Draht (AWITEL) • und Betrieb dieser • Aufbau eines Polycom-Netzwerkes inkl. Verbindungsplan
Quantität	<ul style="list-style-type: none"> • Im Minimum 15 Führungsunterstützer
Zeit	<ul style="list-style-type: none"> • Einsatzbereit: 2h nach Auslösung Aufgebot durch ELZ ausgerüstet am Einrückungsort • Dauer: 7x24 über Tage bis Wochen
Randbedingungen / Bemerkungen	<ul style="list-style-type: none"> • Einsatz im regionalen Gebiet der Zweckverbandsgemeinden • Aufgebot via Aufgebotskonzept (Einsatzleitzentrale Flughafen) • Personal definiert (im Organigramm / Einsatzgruppen) und ausgebildet • Transport via Transportkonzept • (...)

1.4 Notfalltreffpunkte, ZSO

Produkt	<ul style="list-style-type: none"> • Übernahme der Notfalltreffpunkte in den Gemeinden, Unterstützung der Behörden beim Betrieb der Infrastruktur für die Notfalltreffpunkte / Informationsstelle für die Bevölkerung und die Verteilungen von Informationen an die Bevölkerung
Qualität	<ul style="list-style-type: none"> • Aufbauen / Errichten der Infrastruktur für die Durchführung einer Medien- / Pressekonferenz für 30 Journalisten inkl. anbieten von Getränken • Führen/Begleiten der Journalisten durch einen Schadenplatz • Aufbauen und Betreiben von zwei Informationsstellen • Erstellen von Informations-Flyer für die Verteilung von Informationen an die Bevölkerung
Quantität	<ul style="list-style-type: none"> • Im Minimum 2 Führungsunterstützer pro Standort
Zeit	<ul style="list-style-type: none"> • Einsatzbereit: 2h nach Auslösung Aufgebot durch ELZ ausgerüstet am Einrückungsort • Dauer: 7x24 über Tage bis Wochen
Randbedingungen / Bemerkungen	<ul style="list-style-type: none"> • Einsatz im regionalen Gebiet der Zweckverbandsgemeinden • Aufgebot via Aufgebotskonzept (Einsatzleitzentrale Flughafen) • Personal definiert (im Organigramm / Einsatzgruppen) und ausgebildet • Transport via Transportkonzept • (...)

1.5 Führungsunterstützung Einsatzleitung front (Feuerwehr, Polizei), ZSO

Produkt	<ul style="list-style-type: none"> • Unterstützung der Einsatzleitung Feuerwehr bei grösseren und länger dauernden Ereignissen
Qualität	<ul style="list-style-type: none"> • Installation und Bedienung der Kommunikationsmittel Polycom, AWITEL sichergestellt (inkl. den gültigen Sprechregeln) • Unterstützt die Einsatzleitung Front oder in der Einsatzzentrale der Feuerwehr • Selbstständiges Führen von Journal und Lagekarte sichergestellt • Mittel- und Schadenplatzorganisation der FW bekannt • Persönliche Ausrüstung komplett
Quantität	<ul style="list-style-type: none"> • Im Minimum 3 Stabsassistenten
Zeit	<ul style="list-style-type: none"> • Einsatzbereit: 2h nach Auslösung Aufgebot durch ELZ ausgerüstet am Einrückungs-ort • Dauer: 7x24 über Tage bis Wochen
Randbedin- gungen / Be- merkungen	<ul style="list-style-type: none"> • Einsatz im regionalen Gebiet der Zweckverbandsgemeinden • Aufgebot via Aufgebotskonzept (Einsatzleitzentrale Flughafen) • Personal definiert (im Organigramm / Einsatzgruppen) und ausgebildet • Transport via Transportkonzept • Material KP Front ist auf einem Anhänger (FUMAZS) beladen • (...)

1.6 Führungsunterstützung RFS, ZSO

Produkt	<ul style="list-style-type: none"> • Unterstützung der Leitung des RFS bei grösseren und länger dauernden Ereignissen
Qualität	<ul style="list-style-type: none"> • Installation und Bedienung der Kommunikationsmittel Polycom, AWITEL sichergestellt (inkl. den gültigen Sprechregeln) • Eigenständige Inbetriebnahme und Bedienung der Zentrale im KP Rück / Kdo-Raum (Führungsstandort) • Selbstständiges Führen von Journal und Lagekarte sichergestellt • Mittel und Schadenplatzorganisation bei Grossereignissen • Persönliche Ausrüstung komplett
Quantität	<ul style="list-style-type: none"> • Im Minimum 10 Stabsassistenten
Zeit	<ul style="list-style-type: none"> • Einsatzbereit: 2h nach Auslösung Aufgebot durch ELZ ausgerüstet am Einrückungsort • Dauer: 7x24 über Tage bis Wochen
Randbedingungen / Bemerkungen	<ul style="list-style-type: none"> • Einsatz im regionalen Gebiet der Zweckverbandsgemeinden • Aufgebot via Aufgebotskonzept (Einsatzleitzentrale Flughafen) • Personal definiert (im Organigramm / Einsatzgruppen) und ausgebildet • Transport via Transportkonzept • Das KP Rück ist jederzeit mit genügend Ersatzmaterial zu versehen (nach dem Einsatz bereitzustellen) • (...)

2 Leistungsauftrag Betreuung

2.1 Betreuung, AMZ

Produkt	<ul style="list-style-type: none"> • Bei Betreuungsaufgaben unterstützen
Qualität	<ul style="list-style-type: none"> • Bei Betreuungsaufgaben unterstützen zu Gunsten von Partnerorganisationen • des Bevölkerungsschutzes sowie von Dritten
Quantität	<ul style="list-style-type: none"> • Im Minimum 20 Betreuer für 200 unverletzte Personen
Zeit	<ul style="list-style-type: none"> • Einsatzbereit: 2h nach Auslösung Aufgebot durch ELZ ausgerüstet am Einrückungs-ort • Dauer: 7x24 über Tage bis Wochen
Randbedin- gungen / Be- merkungen	<ul style="list-style-type: none"> • Erweiterung/Ergänzung der Betreuungskapazität der Partnerorganisationen • (...)

2.2 Pflege, AMZ

Produkt	<ul style="list-style-type: none"> • Bei Pflegesaufgaben unterstützen
Qualität	<ul style="list-style-type: none"> • Laienpflege von Personen mit gesundheitlichen Einschränkungen bzw. von Pflegebe- dürftigen unter Anleitung von Fachpersonal - ohne medizinische Leistungen
Quantität	<ul style="list-style-type: none"> • Im Minimum 5 Spezialisten Pflege als Ersteinsatzmittel pro Einsatzort
Zeit	<ul style="list-style-type: none"> • Einsatzbereit: 2h nach Auslösung Aufgebot durch ELZ ausgerüstet am Einrückungs-ort • Dauer: 7x24 über Tage bis Wochen
Randbedin- gungen / Be- merkungen	<ul style="list-style-type: none"> • Bei Pflegeaufgaben unterstützen zu Gunsten von Gesundheitseinrichtungen wie Pflege-/Alterszentren, Spitälern, Spitex-Organisationen • (...)

2.3 Sammelstelle, AMZ

Produkt	<ul style="list-style-type: none"> • Sammelstellen für Unverletzte betreiben
Qualität	<ul style="list-style-type: none"> • Übernehmen • Registrieren • Informieren
Quantität	<ul style="list-style-type: none"> • Im Minimum 10 AdZS als Ersteinsatzmittel pro Einrichtung (für ca. 100 Personen)
Zeit	<ul style="list-style-type: none"> • Einsatzbereit: 2h nach Auslösung Aufgebot durch ELZ ausgerüstet am Einrückungs-ort • Dauer: 7x24 über Tage bis Wochen
Randbedin- gungen / Be- merkungen	<ul style="list-style-type: none"> • Vor Umwelteinflüssen geschützte, temporäre Sammelstellen übernehmen und betrei- ben • (...)

2.4 Evakuierung, ZSO

Produkt	<ul style="list-style-type: none"> • Unterstützung der Feuerwehr oder anderen Einsatzkräften bei der vorsorglichen Evakuierung von Gebäuden mit grossen Menschenmengen und viel Publikumsverkehr (Einkaufsgebäude, Schulen, Heime, etc.)
Qualität	<ul style="list-style-type: none"> • Absuchen von Gebäuden ausserhalb der unmittelbaren Gefahrenzone (innerhalb der Sperrzone) nach den bekannten Methoden • Selbstständiges evakuieren (Organisation) von Personen nach Anweisung der Einsatzleitung (unter Berücksichtigung der eigenen Sicherheit) • Aufbauen und betreiben einer Sammelstelle für mindestens 200 unverletzte Personen • Überbringen / Transportieren der Schutzsuchenden in eine sichere Unterkunft
Quantität	<ul style="list-style-type: none"> • Im Minimum 20 Betreuer für 200 unverletzte Personen
Zeit	<ul style="list-style-type: none"> • Einsatzbereit: 2h nach Auslösung Aufgebot durch ELZ ausgerüstet am Einrückungs-ort • Dauer: 7x24 über Tage bis Wochen
Randbedingungen / Bemerkungen	<ul style="list-style-type: none"> • Einsatz im regionalen Gebiet der Zweckverbandsgemeinden • Aufgebot via Aufgebotskonzept (Einsatzleitzentrale Flughafen) • Personal definiert (im Organigramm / Einsatzgruppen) und ausgebildet • Transport via Transportkonzept oder mittels eigener Transportmittel, ausgenommen Behinderte und Rollstuhlgänger • Material ist auf den Anhängern verladen und einsatzbereit • (...)

2.5 Betreustelle - Betreuung von Schutzsuchenden und Obdachlosen, AMZ

Produkt	<ul style="list-style-type: none"> • Unterstützung der Feuerwehr oder anderen Einsatzkräften bei der vorsorglichen Evakuierung von Gebäuden mit grossen Menschenmengen und viel Publikumsverkehr (Einkaufsgebäude, Schulen, Heime, etc.)
Qualität	<ul style="list-style-type: none"> • Sicherstellen von "Dach, Bett, Brot" • Inkl. Unterstützung von Fachpersonal beim Betrieb temporärer Einrichtungen Dritter • Organisieren und betreiben einer Unterkunft (Anlagen des Zivilschutzes / zivile Betreuungsstellen der Gemeinden) für 100 nicht pflegebedürftigen Personen aller Altersgruppen • Betreuung rund um die Uhr • Organisation der Verpflegung • Selbstständiges Durchführen von Personentransporten
Quantität	<ul style="list-style-type: none"> • Im Minimum 10 AdZS als Ersteinsatzmittel pro Einrichtung (für bis zu 100 Personen)
Zeit	<ul style="list-style-type: none"> • Einsatzbereit: 2h nach Auslösung Aufgebot durch ELZ ausgerüstet am Einrückungsort • Dauer: 7x24 über Tage bis Wochen
Randbedingungen / Bemerkungen	<ul style="list-style-type: none"> • Einsatz im regionalen Gebiet der Zweckverbandsgemeinden • Aufgebot via Aufgebotskonzept (Einsatzleitzentrale Flughafen) • Personal definiert (im Organigramm / Einsatzgruppen) und ausgebildet • Transport via Transportkonzept oder mittels eigener Transportmittel, ausgenommen • Behinderte und Rollstuhlgänger • Material ist auf den Anhängern verladen und einsatzbereit • Sicherstellen von: Notunterkunft, Verpflegung Information / Verbindung • (...)

2.6 Support im Gesundheitswesen, ZSO

Produkt	<ul style="list-style-type: none"> • Unterstützung von Personal in Heimen / Spitälern
Qualität	<ul style="list-style-type: none"> • Entlastung des Personals • Einfache Begleitungen von Bewohnern in Rücksprache Pflege, Angeleitete leichte pflegerische Tätigkeiten, Z.B. Essensunterstützung, Zähneputzen • Haushälterische Tätigkeiten (tischen, abräumen, Wäsche auffüllen, betten, etc.) • Beschäftigung der Patienten/BewohnerInnen auf der Gruppe/Station (spielen, Gespräche, vorlesen, Spaziergänge etc.) • Mithilfe bei Desinfektionsarbeiten • Material auffüllen • Transport von Menschen und Material
Quantität	<ul style="list-style-type: none"> • Im Minimum 10 Betreuer / Betreu San
Zeit	<ul style="list-style-type: none"> • Einsatzbereit: 2h nach Auslösung Aufgebot durch ELZ ausgerüstet am Einrückungs-ort • Dauer: 7x24 über Tage bis Wochen
Randbedin- gungen / Be- merkungen	<ul style="list-style-type: none"> • Einsatz im regionalen Gebiet der Zweckverbandsgemeinden • Aufgebot via Aufgebotskonzept (Einsatzleitzentrale Flughafen) • Personal definiert (im Organigramm / Einsatzgruppen) und ausgebildet • Transport via Transportkonzept, ausgenommen Behinderte und Rollstuhlgänger • (...)

3 Leistungsauftrag Technische Hilfe

3.1 Allgemeine Unterstützung, AMZ

Produkt	<ul style="list-style-type: none"> • Unterstützungsleistungen bei Elementarereignissen erbringen
Qualität	<ul style="list-style-type: none"> • Zur Durchhaltbarkeit der Partnerorganisationen des Bevölkerungsschutzes beitragen • Schadenminderung • Notinstandstellungen
Quantität	<ul style="list-style-type: none"> • Im Minimum 10 AdZS als Ersteinsatzmittel
Zeit	<ul style="list-style-type: none"> • Einsatzbereit: 2h nach Auslösung Aufgebot durch ELZ ausgerüstet am Einrückungs-ort • Dauer: 7x24 über Tage bis Wochen
Randbedin- gungen / Be- merkungen	<ul style="list-style-type: none"> • Einsatz bei Ereignissen wie Hochwasser, Sturm, Hagel, Schnee, Trockenheit, etc. mit den Fähigkeiten, die einem ZS-Pionier in der Grundausbildung vermittelt werden. • (...)

3.2 Trümmerlagen, AMZ

Produkt	<ul style="list-style-type: none"> • Unterstützungsleistungen beim Einsatz in Trümmerlagen
Qualität	<ul style="list-style-type: none"> • Rettung an der Oberfläche • Einfache Abstützungen/ Abspriessungen • Einfaches Sichern von Gebäuden und Bauteilen • Schneiden und Öffnen von Trümmern und Betonelementen • Öffnen von Zufahrten • Sichern von Personen (Rückhalten)
Quantität	<ul style="list-style-type: none"> • Im Minimum 10 AdZS als Ersteinsatzmittel
Zeit	<ul style="list-style-type: none"> • Einsatzbereit: 2h nach Auslösung Aufgebot durch ELZ ausgerüstet am Einrückungs-ort • Dauer: 7x24 über Tage bis Wochen
Randbedin- gungen / Be- merkungen	

3.3 Hilfskonstruktionen, AMZ

Produkt	<ul style="list-style-type: none"> • Unterstützungsleistungen beim Erstellen von Hilfskonstruktionen unterstützen
Qualität	<ul style="list-style-type: none"> • Einfache Holzkonstruktionen unter Anleitung errichten
Quantität	<ul style="list-style-type: none"> • Im Minimum 10 AdZS als Ersteinsatzmittel
Zeit	<ul style="list-style-type: none"> • Einsatzbereit: 2h nach Auslösung Aufgebot durch ELZ ausgerüstet am Einrückungs-ort • Dauer: 7x24 über Tage bis Wochen
Randbedin- gungen / Be- merkungen	<p>Beispielsweise für:</p> <ul style="list-style-type: none"> • temporäre Fussgängerstege/Brücken für Hochwasser bauen • Leitungen abstützen • Staustellen für Löschwasser errichten • Notdabdeckungen errichten • (...)

3.4 Leistungsauftrag „Unterstützung der Feuerwehr im Pionier-Bereich“

Produkt	<ul style="list-style-type: none"> • Unterstützung / Ablösung der Feuerwehr bei grösseren und länger dauernden Ereignissen
Qualität	<ul style="list-style-type: none"> • Unterstützung der FW in gemischten Trupps • Selbstständiger Einsatz mit dem Material eines Unterstützungszuges Holz (Sturm): <ul style="list-style-type: none"> ➤ Räumen von Strassen und Wegen (inkl. Absperrung der Arbeitsplätze in Zusammenarbeit mit VA der FW) ➤ Kleine Instandstellungsarbeiten und Errichten von Behelfsbauten als Provisorien Pionier: <ul style="list-style-type: none"> ➤ Heben und Verschieben von Lasten im Zusammenhang mit Weg- oder Aufräumarbeiten ➤ Stollenbau in Trümmerlagen • Unterstützung bei Wassertransporten <ul style="list-style-type: none"> ➤ Wassertransport und Leitungsbau ➤ Ablösung der Maschinisten der Motorspritzen ➤ Erstellen von Schutzbauten gegen Wasser ➤ Abfüllen von Sandsäcken ➤ Auspumpen von Kellern mit autonomen Kleinaggregaten • Einsatz auch in der Nacht gewährleistet (eigene Beleuchtungsmittel) • Selbstständiges Verschieben gewährleistet • Persönliche Ausrüstung komplett
Quantität	<ul style="list-style-type: none"> • Im Minimum 20 Pioniere
Zeit	<ul style="list-style-type: none"> • Einsatzbereit: 2h nach Auslösung Aufgebot durch ELZ ausgerüstet am Einrückungsort • Dauer: 7x24 über Tage bis Wochen
Randbedingungen / Bemerkungen	<ul style="list-style-type: none"> • Einsatz im regionalen Gebiet der Zweckverbandsgemeinden • Aufgebot via Aufgebotskonzept (Einsatzleitzentrale Flughafen) • Personal definiert (im Organigramm / Einsatzgruppen) und ausgebildet • Transport via Transportkonzept • Material ist auf den Anhängern verladen und einsatzbereit • (...)

3.5 Leistungsauftrag „Verkehrsregelung und Schadenplatzsicherung“

Produkt	<ul style="list-style-type: none"> • Unterstützung der Feuerwehr oder anderen Partnerorganisationen bei grösseren und länger dauernden Ereignissen im Bereich der Verkehrsregelung und Absperrung
Qualität	<ul style="list-style-type: none"> • Selbstständiges Errichten von Absperrungen mittels Absperrband nach Anweisung • Selbstständiges Errichten von Strassensperren oder Umleitungen Absperrungen mittels Absperrband nach Anweisung • Regelung von Verkehr bei ausgefallenen Lichtsignalen oder grösseren Ereignissen • Information der Verkehrsteilnehmer über mögliche Fahrrouten/Umfahrungen • Mittel und Schadenplatzorganisation der FW bekannt • Verhinderung eines Zuganges zu einem Sperrgebiet oder einem Schadenplatz
Quantität	<ul style="list-style-type: none"> • Im Minimum 10 AdZS
Zeit	<ul style="list-style-type: none"> • Einsatzbereit: 2h nach Auslösung Aufgebot durch ELZ ausgerüstet am Einrückungsort • Dauer: 7x24 über Tage bis Wochen
Randbedingungen / Bemerkungen	<ul style="list-style-type: none"> • Einsatz im Gebiet der Zweckverbandsgemeinden • Aufgebot via Aufgebotskonzept (Einsatzleitzentrale Flughafen) • Personal definiert (im Organigramm / Einsatzgruppen) und ausgebildet • Transport via Transportkonzept

4 Leistungsauftrag Logistik

4.1 Standorte betreiben, AMZ

Produkt	<ul style="list-style-type: none"> • Standorte betreiben
Qualität	<ul style="list-style-type: none"> • Betreiben von eigenen Standorten, bspw.: • Führungsstandorte • Schutzanlagen
Quantität	<ul style="list-style-type: none"> • Im Minimum 3 AdZS als Ersteinsatzmittel pro Standort
Zeit	<ul style="list-style-type: none"> • Einsatzbereit: 2h nach Auslösung Aufgebot durch ELZ ausgerüstet am Einrückungs-ort • Dauer: 7x24 über Tage bis Wochen
Randbedin- gungen / Be- merkungen	<ul style="list-style-type: none"> • Standorte (Infrastruktur) vorbereiten und betreiben • Technischen Betrieb in den Bereichen Luft, Wasser, Strom, Sauberkeit sicherstellen • (...)

4.2 Verpflegung von Einsatzkräften, ZSO

Produkt	<ul style="list-style-type: none"> • Sicherstellung der Verpflegung
Qualität	<ul style="list-style-type: none"> • Einfache, warme Verpflegung und alkoholfreie Getränke bei länger und andauernden Ereignissen • Saubere und hygienische Speiseabgabe in der Zivilschutzantage an der • Schwarz in Rüti oder auf dem Feld mit der Feldküche sichergestellt • Benutzung der Räumlichkeit zu jeder Zeit möglich (Öffnung durch ZS)
Quantität	<ul style="list-style-type: none"> • Im Minimum für 200 Personen
Zeit	<ul style="list-style-type: none"> • Einsatzbereit: 2h nach Auslösung Aufgebot durch ELZ ausgerüstet am Einrückungs-ort • Dauer: 7x24 über Tage bis Wochen
Randbedin- gungen / Be- merkungen	<ul style="list-style-type: none"> • Einsatz im regionalen Gebiet der Zweckverbandsgemeinden • Aufgebot via Aufgebotskonzept (Einsatzleitzentrale Flughafen) • Personal definiert (im Organigramm / Einsatzgruppen) und ausgebildet • Transport via Transportkonzept • (...)

5 Leistungsauftrag Spezielle Leistungen

5.1 Allgemeine Leistungen durch AdZS, AMZ

Produkt	<ul style="list-style-type: none"> • Allgemeine, subsidiäre Unterstützung durch AdZS
Qualität	<ul style="list-style-type: none"> • Subsidiäre Unterstützung (eigene Mittel des Antragsstellers sind ausgeschöpft) für Aufgaben, die eine einsatzbezogene Ausbildung erfordern
Quantität	<ul style="list-style-type: none"> • Nach Bedarf und Möglichkeit
Zeit	<ul style="list-style-type: none"> • Nach Bedarf und Möglichkeit
Randbedingungen / Bemerkungen	<p>Personelle Unterstützung beispielsweise bei:</p> <ul style="list-style-type: none"> • Suchaktionen • Absperrungen sichern • Verkehr umleiten • Contact Tracing • Hotline betreiben • Aufbau/ • (...)

5.2 Gesundheitswesen, ZSO (ehemals Pandemie / Impfzentrum)

Produkt	<ul style="list-style-type: none"> • Unterstützung der Behörden und des Gesundheitswesens bei besonderen Ereignissen und a.o. Lagen
Qualität	<ul style="list-style-type: none"> • Unterstützen von Gesundheitspersonal bei seinen Arbeiten • Bereitstellen der dazu notwendigen Infrastruktur • Betreiben der Infrastruktur (Tagesbetrieb) inkl. nötiger Administration über Wochen
Quantität	<ul style="list-style-type: none"> • Gemäss Auftrag der zu Unterstützenden Behörden und des Gesundheitswesens
Zeit	<ul style="list-style-type: none"> • Einsatzbereit: 2h nach Auslösung Aufgebot durch ELZ ausgerüstet am Einrückungsort • Dauer: 7x24 über Tage bis Wochen
Randbedingungen / Bemerkungen	<ul style="list-style-type: none"> • Einsatz im regionalen Gebiet der Zweckverbandsgemeinden • Aufgebot via Aufgebotskonzept (Einsatzleitzentrale Flughafen) • Personal definiert (im Organigramm / Einsatzgruppen) und ausgebildet • Transport via • (...)

5.3 Instandstellungen auf dem Zweckverbandsgebiet, ZSO

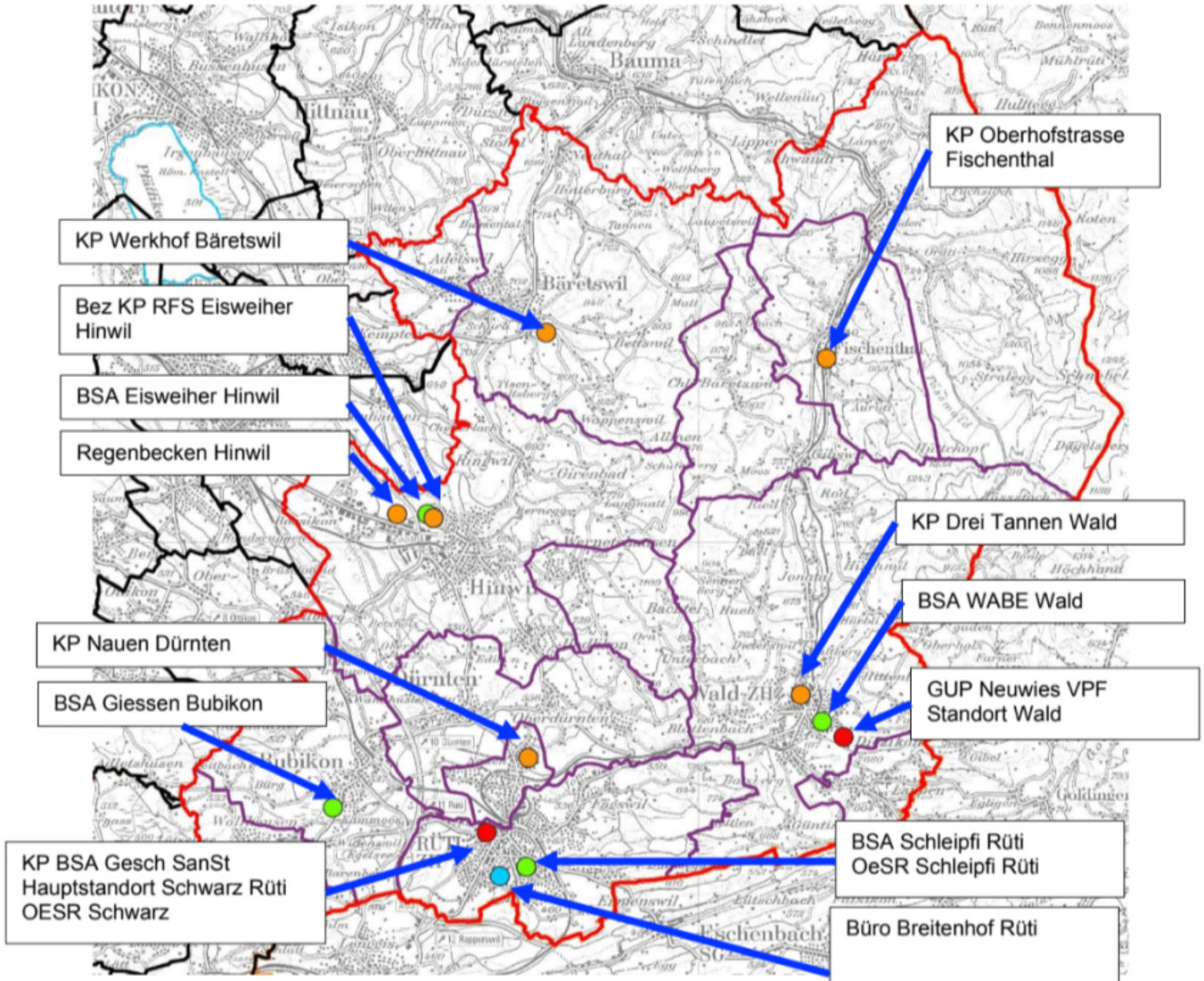
Produkt	<ul style="list-style-type: none"> • Ausführung von Instandstellungsarbeiten auf dem Gebiet der Zweckverbandsgemeinden
Qualität	<ul style="list-style-type: none"> • Selbstständiger Einsatz mit dem Material eines Unterstützungszuges gemäss den Arbeitsanweisungen der Gemeinde: <ul style="list-style-type: none"> ➤ Räumen von Strassen, Wegen, Bächen, etc. (inkl. Absperrung der Arbeitsplätze) ➤ Heben und Verschieben von Lasten im Zusammenhang mit Weg- oder • anderweitigen Aufräumarbeiten (Wald, etc.) <ul style="list-style-type: none"> ➤ Instandstellungsarbeiten und Errichten von Behelfsbauten als Provisorien ➤ Aufbauen und Instandhalten von gemeinnützigen Einrichtungen • Einsatz auch in der Nacht gewährleistet (eigene Beleuchtungsmittel) • Selbstständiges Verschieben gewährleistet • Persönliche Ausrüstung komplett
Quantität	<ul style="list-style-type: none"> • Im Minimum 25 Pioniere
Zeit	<ul style="list-style-type: none"> • Einsatzbereit: 2h nach Auslösung Aufgebot durch ELZ ausgerüstet am Einrückungs-ort • Dauer: 7x24 über Tage bis Wochen
Randbedingungen / Bemerkungen	<ul style="list-style-type: none"> • Material des Unterstützungszuges einsatzbereit • Transportmittel verfügbar • (...)

5.4 Kulturgüterschutz, ZSO

Produkt	<ul style="list-style-type: none"> • Übernehmen und Einlagern der gefährdeten und schutzwürdigen Kulturgüter in einem Notfall
Qualität	<ul style="list-style-type: none"> • Unterstützen oder Beraten der Feuerwehr, damit Kulturgüter nicht gefährdet oder im kleinstmöglichen Mass beschädigt werden • Kulturgüter gem. den Planungsunterlagen transport- und lagerfähig aufbereiten • Kulturgüter transportieren und gerecht einlagern
Quantität	<ul style="list-style-type: none"> • Im Minimum 2 Kulturgüterspezialisten
Zeit	<ul style="list-style-type: none"> • Einsatzbereit: 2h nach Auslösung Aufgebot durch ELZ ausgerüstet am Einrückungs-ort • Dauer: 7x24 über Tage bis Wochen
Randbedingungen / Bemerkungen	<ul style="list-style-type: none"> • Einsatz im regionalen Gebiet der Zweckverbandsgemeinden • Aufgebot via Aufgebotskonzept (Einsatzleitzentrale Flughafen) • Personal definiert (im Organigramm / Einsatzgruppen) und ausgebildet • Transport via Transportkonzept oder mittels eigener Einheit • (...)

6 Standorte und Mittel

6.1 Standorte

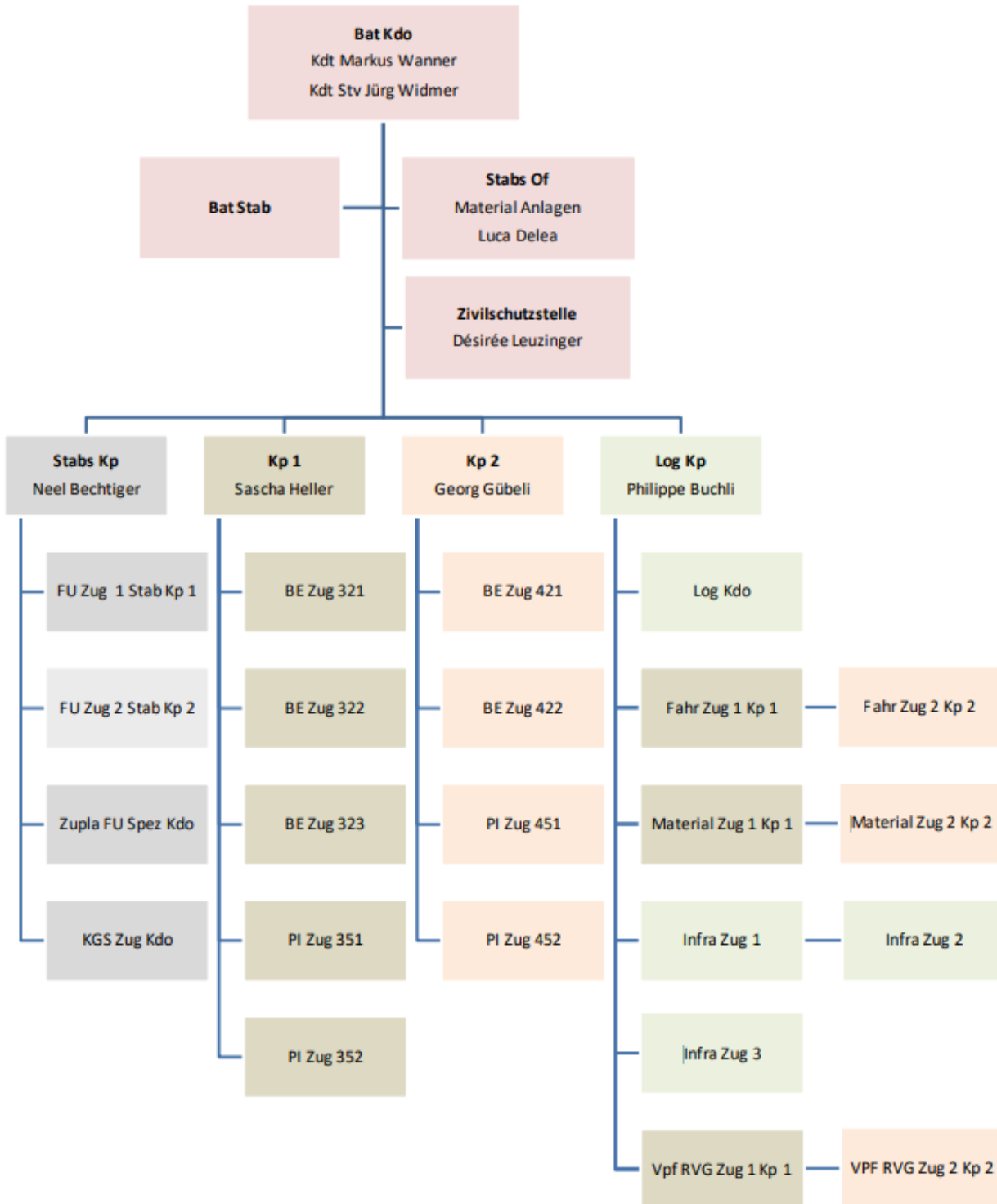


6.2 Mittel

<p>Rüti: Schwarz (Schwerpunkt alles ein wenig)</p> <p>FUMAZS 1x PIMAZS 2x PI Material Einsatz (sämtliches Ersteinsatzmaterial für 2 Züge, Handwerksmat. Hydraulisch, Elektrisch, Akkugeräte, Beleuchtungsmat. etc) Bet. Material Einsatz Treibstofflager Schleipfi SanMAZS Notwasserversorgung Anhängen Feuerwehr Riverside 2x</p> <p>Alles, was mehrfach vorhanden ist sollte für zwei Einsatzzüge reichen.</p>	<p>Hinwil: Eisweiher (Schwerpunkt Wasser)</p> <p>Pumpenmaterial Motorspritzen PIMAZS 2x Generatoren Treibstofflager Anhängen inkl. 3.5t Wasserbecken Anhängen</p>	<p>Bubikon: Giessen (Schwerpunkt Hydraulik)</p> <p>Telematik Leitungsbaumaterial inkl. Anhänger Kompressor 4x Hydraulik Sortiment 2x Feldküche</p>
<p>Bäretswil: Feuerwehr (Schwerpunkt...)</p> <p>1 Riverside</p>	<p>Wald: Feuerwehr (Schwerpunkt ...)</p> <p>1 Pi MAZS 1 FUMAZS PI Material Einsatz (sämtliches Ersteinsatzmaterial für 1 Zug, Handwerksmat. Hydraulisch, Elektrisch, Akkugeräte, Beleuchtungsmat. etc) Bet. Material Einsatz 1 Riverside</p>	

7 Personal

7.1 Organigramm



7.2 Dienstreglement und Pflichtenheft

Das Dienstreglement und die Pflichtenhefter sind auf der Homepage der ZSO Bachtel zu finden.